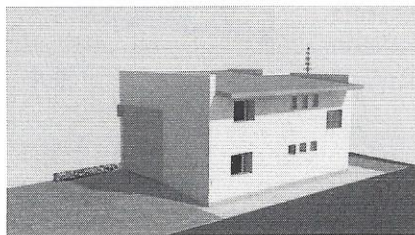


Názov:	REKONŠTRUKCIA BUDOVY PRE DHZO ROZHANOVCE
Miesto stavby:	M. Č. Trenčianskeho 323/49, Rozhanovce 044 42 p.č. 700, 699
Investor:	Obec Rozhanovce SNP 48 044 42 Rozhanovce
Stupeň:	PROJEKT PRE STAV. POVOLENIE
Zodpovedný projektant:	<i>ING. ARCH. PAVOL ŠKOMBÁR AUTORIZOVANÝ ARCHITEKT SKA, R.Č.: 1496 AA</i>
Obsah:	TECHNICKÁ SPRÁVA
Dátum:	8/2017



KONŠTRUKČNO - STAVEBNÉ RIEŠENIE

BÚRACIE PRÁCE

A1 - vybúranie nenosných priečok

A2 - vybúranie nenosných stien

A3 - odstránenie všetkých pôvodných výplní otvorov

A4 - vybúranie časti obvodových stien a podopretie prekladom /nadokenným, naddverným/

Okno - vybúranie nosnej obvodovej časti muriva /1,8m x 1,4m/ najprv v polovici hrúbky, následné osadenie prekladov 2 x IPE 100. Vybúranie zvyšného muriva, osadenie ďalších prekladov 2 x IPE100.

Garážové vráta - vybúranie nosnej obvodovej časti muriva pre vjazd auta o veľkosti 4m x 4m, osadenie prekladu 2 x IPE 160.

A5 - odstránenie stropnej konštrukcie /8,88m x 4,13m/.

A6 - odstránenie celej konštrukcie aj krytiny strechy.

NOVÉ KONŠTRUKCIE

B1 – nová murovaná priečka hr. 150mm (vrátane dverí) – priečka bude murovaná z porobetónových tvárnic Ytong, Porfix.

B2 - nové výplňové murivo hr. 250mm /hrúbka podľa existujúcej nosnej steny/.

B3 – nové výplňové murivo hr. 300mm, osadenie dverí, okien, ak sú nové, vysprávky ostení.

B4 – nová garážová brána pre vjazd vozidiel HZ.

B5 – nová plochá strecha, trámová konštrukcia, zateplenie min. vlnou, plechová krytina. Hrúbka a skladba podľa TS časť statika.

Terénne úpravy okolo stavby /vstupná terasa s vyrovnávajúcimi terénnymi schodmi, spevnené plochy, chodníky, rampy pre vozidlá HZ/ betónové na zhutnenom lôžku podľa pôdorysného výkresu.

Spodná stavba:

Dom je nepodpivničený, so základmi, do ktorých sa nezasahuje. Nové úpravy sa týkajú iba podkladných vrstiev spevnených plôch – zhutnené makadamové lôžko hr. 40cm.

Nosné vertikálne konštrukcie

Nosné steny nenavrhneme nové, iba čiastočné výplňové murivo z pórobetónových tvárnic Ytong hr. 300 mm. Celkové murivo stavby bude ukončené novým žb. vencom vo výške nad 2.N.P., strechou s atikou.

Horizontálne nosné konštrukcie

Je nutné vymeniť celú strešnú konštrukciu. Nový drevený trámový strop budú tvoriť trámy 160/200 mm kladené na pomúrnicu na severnej strane a na južnej strane a kotvené oceľovou papučou do prievlaku nad nosnou stredovou stenou, resp. podľa upresnenia statika.

Pod pomúrnice bude spravený stužujúci veniec 300/250mm na vrchole nadmurovaného muriva v spáde 5°. Strešná konštrukcia bude vyspádovaná k južnej fasáde s presahom 1150mm.

Tesárske konštrukcie

Strecha bude plochá. Trámový strop uložiť do spádu 5°.

Spoj krokiev s pomúrniceou cez sedielko a dvojicu uholníkov skrutkami a klincami. Pomúrnica bude do venca kotvená závitovými tyčami D20 osadenými pri betonáži venca cca každé 2m.

Strešný plášť

- SDK podhľad
- parozábrana
- nosný rošt podhľadu (dvojitý)
- Isover Uni na rošt 200 mm
- Isover Uni medzi krokvy 200 mm
- podstrešná fólia Bramac Pro
- laty 50/60mm
- doskovanie hr. 25mm
- plechová krytina

Tepelné izolácie

Obvodové steny: EPS - 150 mm

Strechy: Isover 200+200 mm

Parozábrany

- Jutafool NAL 170 nad SDK podhľad.

Priečky

- prízemie, poschodie - pórobetón Ytong (Solbet), Porfix

Úpravy vnútorných povrchov

- Vysprávky vnútorných povrchov, vápennocementové omietky, maľovka biela. Nášľapná vrstva podlahy na 1.N.P. a schodisku - brúsený betón, 2.N.P. - vinyl.

Sadrokartón

- nový stropný podhľad na 2.N.P.

Úpravy vonkajších povrchov

Vonkajšie fasády - tenkovrstvá točená omietka šedobielej farby.

Klapiarske výrobky

Ako súčasť strešného systému - odkvapový plech, žľaby a zvody, háky.

V Rozhanovciach, august 2017.

Ing. arch. Pavol Škombár