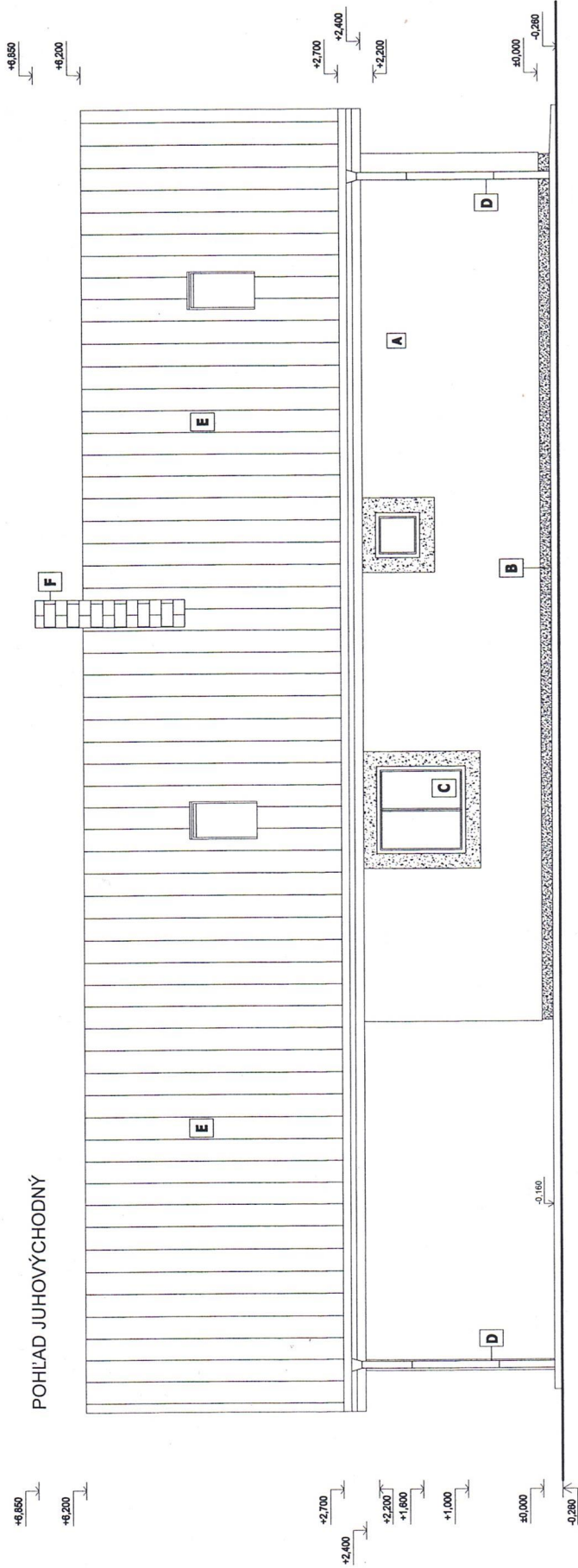
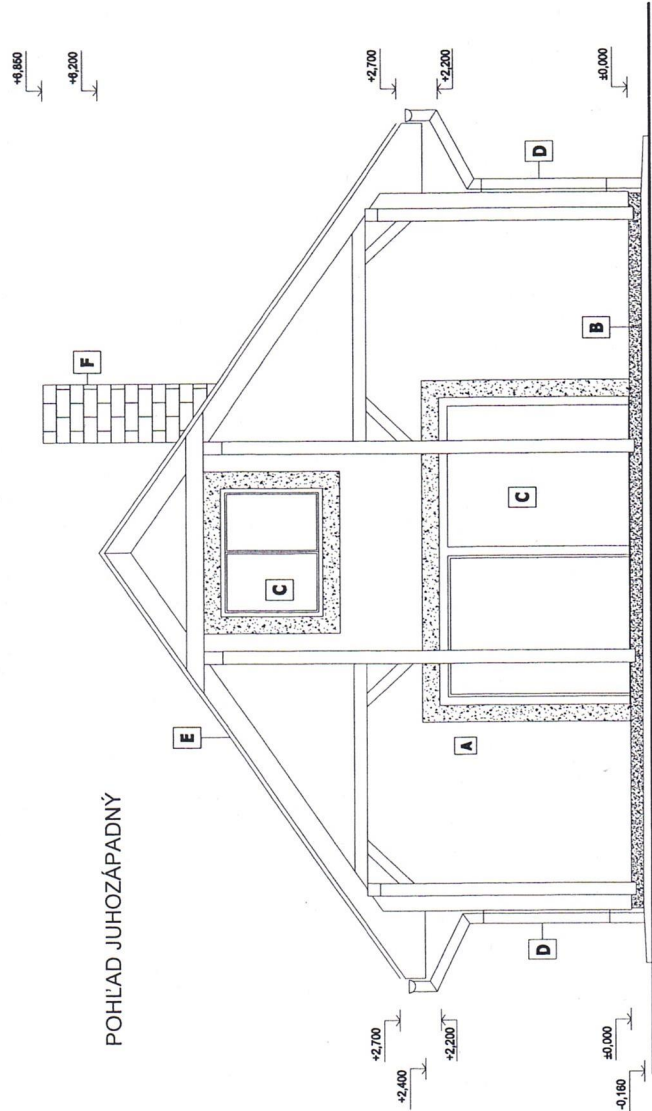


POHĽAD JUHOVÝCHODNÝ

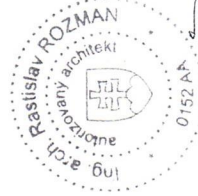


POHĽAD JUHOZÁPADNÝ



LEGENDA:

- A - FAREBNÁ MINERÁLNA OMIETKA NA ZATEPLOVACOM SYSTÉME SO SKLOTEKTLINOU MIEZICOU PODKLADNOU STREIKOU A TEĽKOVSTVOU OMIETKOU, FAREBNÝ ODTIEN PODLA PODOBNÝ NIVTES OŠA
- B - ÚPRAVA SKLOV, FAREBNÁ MARIČKOVÁ, OMIETKA NA ZATEPLOVACOM SYSTÉME SO SKLOTEKTLINOU MIEZICOU, FAREBNÝ ODTIEN PODLA PODOBNÝ NIVTES OŠA
- C - RÁMY OKIEN, DVERÍ A ZASKLENÝCH STIEN - PĽASTOVÉ - FAREBA POOLIA POZADAVIEK INVESTORA
- D - POZINKOVANÉ STREŠNÉ ŽŮBY A ŽVODY vo farebnom prevedení ako krytina
- E - ĽAHKÁ STREŠNÁ KRYTINA BLACHOTRAPEZ - 1hp, Jánosik - ľubša urd investor
- F - TROJZLOŽKOVÉ KOMINOVÉ TELESO nap. Tumalharim (priemer 160 mm)



±0,000 m.n.m = xxx m n.m. (urči sa v realizácii)

AUTORI	Ing. arch. J. DOBRŇOKÝ, Ing. arch. R. ROZMAN
PROJEKTANT	CERAMIC HOUSES EU s.r.o., L. Podjavorinská B, LUCENEC
ZOD. PROJEKTANT	Ing. arch. R. ROZMAN
VYPRACOVAL	Ing. arch. R. ROZMAN
INVESTOR	LESEL, s.r.o. Lúčna 3, 044 42, Rozhanovce
ICP: 47 084 065	ICP: 47 084 065
IC-DRH: SK2023764831	IC-DRH: SK2023764831
12/2023	12/2023
STUPEŇ	STAVEB. POVOLENIE
ARCHIV. ČÍSLO:	
MIERKA	1:80
č.k.	A-07

OBJEKT PRE LESNÉ HOSPODÁRSTVO
parc.č. 1335/4, k.ú. Rozhanovce, okr. Košice - okolie

POHĽADY 1

SITUÁCIA

M 1:250

1335/10

1335/5

1335/9

1335/4

PRÍSTUPNÁ CESTA

1335/2

1335/3

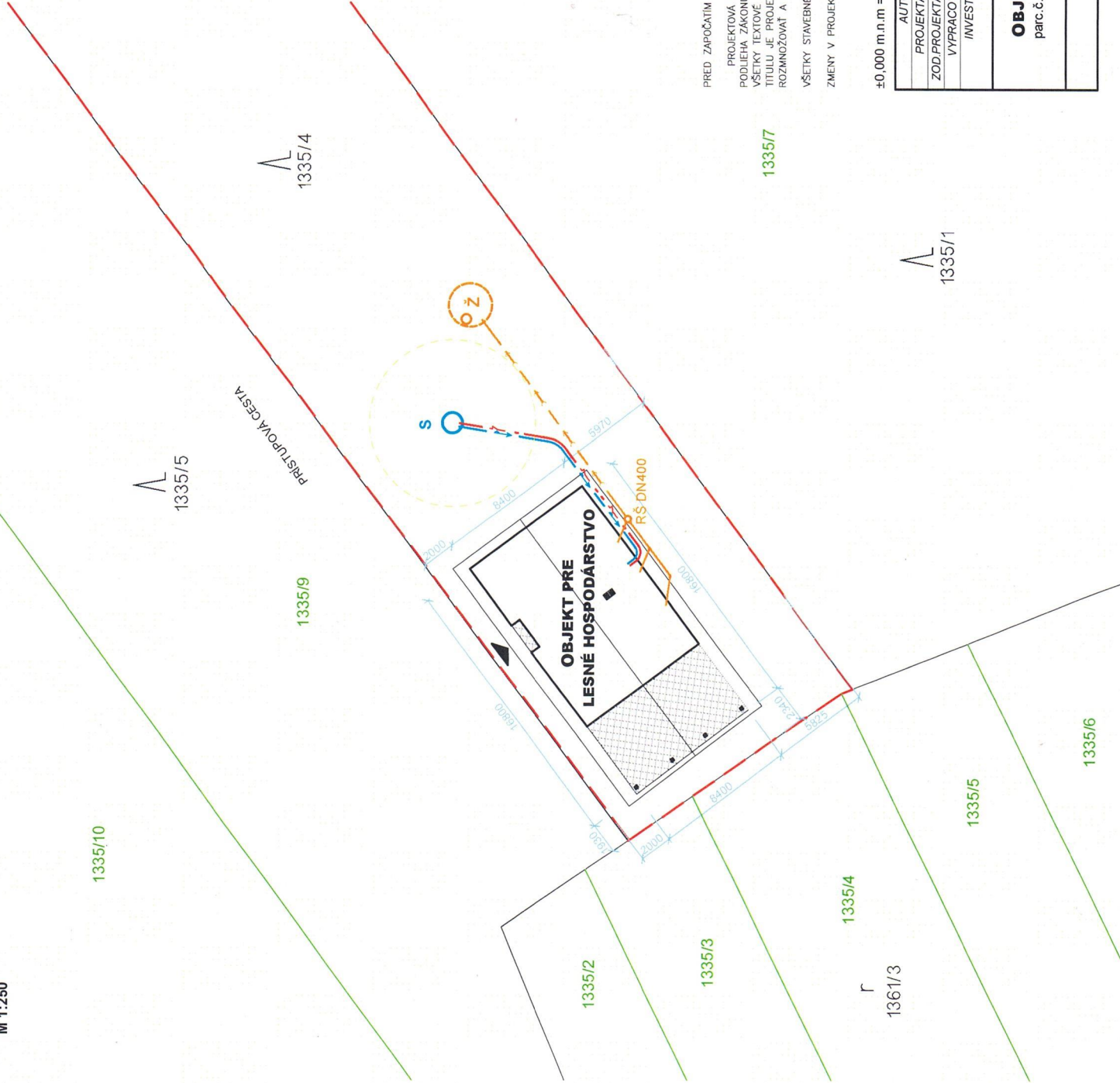
1335/4

1361/3

1335/1

1335/5

1335/6



LEGENDA

- RIEŠENÝ POZEMOK
- MAJETKOPRÁVNA HRANICA V KN-C
- MAJETKOPRÁVNA HRANICA V KN-E

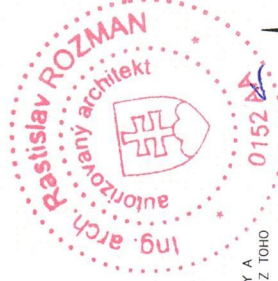
PRÍPOJKY OBJEKTU NA INŽINIERSKÉ SIEŤE:

- VODOVODNÁ PRÍPOJKA DN25, HDPE Ø32x2,8, NOVONAVRHOVANÁ
- KANALIZAČNÁ PRÍPOJKA DN150, PVC, NOVONAVRHOVANÁ

POVRCHOVÉ A PODPOVRCHOVÉ OBJEKTY:

- Z - ŽUMPA PE 10m³, NOVONAVRHOVANÁ
- RŠ - REVÍZNA KANALIZAČNÁ ŠACHTA, NOVONAVRHOVANÁ
- S - STUDNÁ VRTANÁ - EXISTUJÚCA
- RE - ELEKTROMEROVÝ ROZVÁDZAČ
- R1 - DOMOVÝ ROZVÁDZAČ

- VSTUP DO OBJEKTU
- RIEŠENÝ OBJEKT
- SPEVNENÁ PLOCHA: chodník, terasa



PRED ZAPOČATÍM STAVEBNÝCH PRÁČ ROZMERY NA STAVBE SKONTROLOVAŤ !!!
 PROJEKTOVÁ DOKUMENTÁCIA JE SÚČASŤOU ARCHITEKTONICKÉHO DIELA A
 PODLEHA ZÁKONU O AUTORSKOM PRAVE. PREZENTOVANÉ TECHNICKÉ VÝKRESY A
 VŠETKY TEXTOVÉ SÚČASTI PROJEKTU DEFINUJÚ DIELO, ALEBO JEHO ČASŤ. Z TOHO
 TITULU JE PROJEKT DÍJEŠNÝM MAJETKOM AUTORA A PREDTÍM POUŽÍVAŤ,
 ROZMNOŽOVAŤ A PUBLIKOVAŤ HO MOŽNO IBA SO SÚHLASOM AUTORA.
 VŠETKY STAVEBNÉ PRÁČE KOORDINOVAŤ PODLA VÝKRESOV JEDNOTLIVÝCH PROFESIÍ
 ZMENY V PROJEKTE MOŽNO VYKONÁŤ IBA S PÍSOBNÝM SÚHLASOM AUTORA !

±0,000 m.n.m. = xxx m n.m. (určí sa v realizácii)

AUTOR Ing. arch. J. DOBROCKÝ, Ing. arch. R. ROZMAN	CERAMIC HOUSES EU, s.r.o.
PROJEKTANT CERAMIC HOUSES EU, s.r.o., L. Podjavorinskej 8, LUCÉNEC	L. Podjavorinskej 8, 984 01 Lucéнец
ZOD. PROJEKTANT Ing. arch. R. ROZMAN	GO: 47 084 065
VYPRACOVAL Ing. D. CHOVANEC, HDProjekt s.r.o.	IČ DPH: SK20237648VI
INVESTOR LESEL, s.r.o.	
Lúčna 3, 044 42, Rozhanovec	
DATAUM 01/2024	Projekt pre SP
STUPEŇ	ARCHIV ČÍSLO:
MIERKA 1:250	č.v. Z-01
OBJEKT PRE LESNÉ HOSPODÁRSTVO	
parc.č. 1335/4, k.ú. Rozhanovec, okr. Košice - okolie	
SITUÁCIA	